

# PROJETO Pará



**CASA ECOLÓGICA NO PARÁ**



# INSTALAÇÃO DAS CASAS





## ESTRUTURA

Casa Sustentável construída em sistema de painéis e pilares feitos de plástico reciclado, encaixados como peças de Lego, em um sistema construtivo que permite edificar habitações completas em apenas cinco dias.

Ao invés de utilizar plástico novo, decidimos possibilitar uma segunda vida ao já descartado, considerando que em média o material demora em média 300 anos até que seja degradado de forma completa.

O material-base com o qual trabalham é obtido em parte dos recicladores populares e outros de colaboração das fábricas que descartam diariamente toneladas de plásticos.

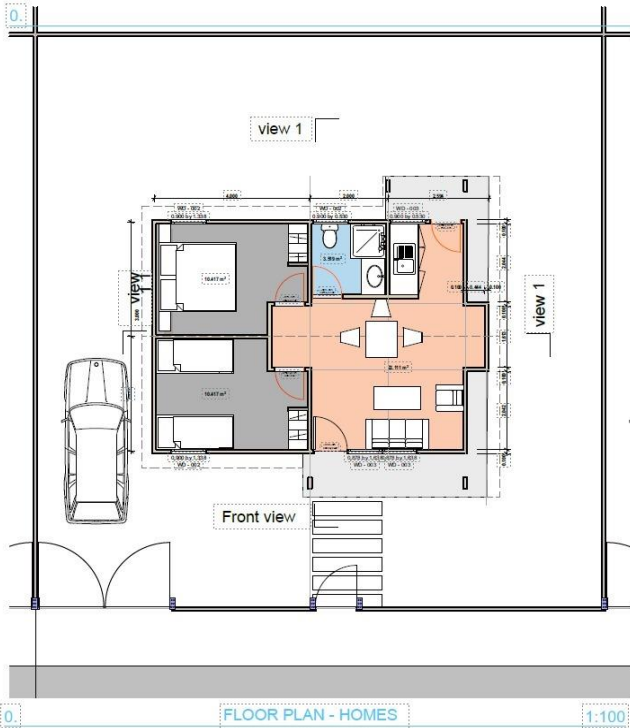
Através de um processo de extrusão do plástico, que, por sua vez, é derretido e preenchido em um molde final criando um Painel e pilares. Dessa forma, ao serem encaixados por pressão, os painéis isolam o calor e contam com aditivos que também retardam a combustão. Além disso, são termo acústicos.

Estimamos por unidade, um custo de R\$ 37.000,00 (Trinta e sete mil reais), para uma habitação de 48M2 (metros quadrados) contendo dois dormitórios, sala de estar e jantar, um banheiro social, uma cozinha e uma caixa d'água de 310 lts.





# CASAS



48 M2







# PROJETO

*O leitor deste plano de negócios / estudo reconhece, aceita e concorda que as informações nele contidas são uma aquisição de grande valor e pertencem e continuarão a pertencer aos estudiosos desta.*

*O leitor concorda e aceita que não tem permissão para usar as informações e fontes nele listadas, seja para seu interesse, involuntária ou voluntariamente, ou para o benefício de qualquer terceiro, que pode ser diretamente beneficiado pelo leitor de forma pessoal ou nível corporativo / empresarial.*

*O leitor expressamente concorda e aceita que qualquer discussão e troca de informações requer total confidencialidade e todos os documentos trocados entre si são verdadeiros e confidenciais e não são divulgados, exibidos, estudados ou discutidos em privado com terceiros. Exceções são autoridades públicas no exercício de suas atividades jurídicas.*



## Cálculo do custo das casas

Número de casas 10.0000

Custo de cada casa..... R\$ 37.000,00

Custo total deste primeiro lote..... R\$ 370.000.000,00

# PROJETO Pará



**Fábio Domingues**